

HM3 自動手指消毒器 操作說明書

警告事項

- 使用前請務必詳讀本使用說明書
- 本機器嚴禁使用「HM Plus 乾洗手液」或酒精之外的液體，否則會導致機器損壞並不予保固
- 限用 AA 號鹼性電池，以維持機器正常運轉
- 本產品為手指消毒器，請勿使用於其他用途
- 本產品應遠離火源、火花、火燄，並放置於陰涼且通風良好處
- 請勿自行添加任何危險物品（強酸、強鹼、毒物、藥液等）
- 臉部請勿靠近出水口，避免造成酒精噴入眼睛

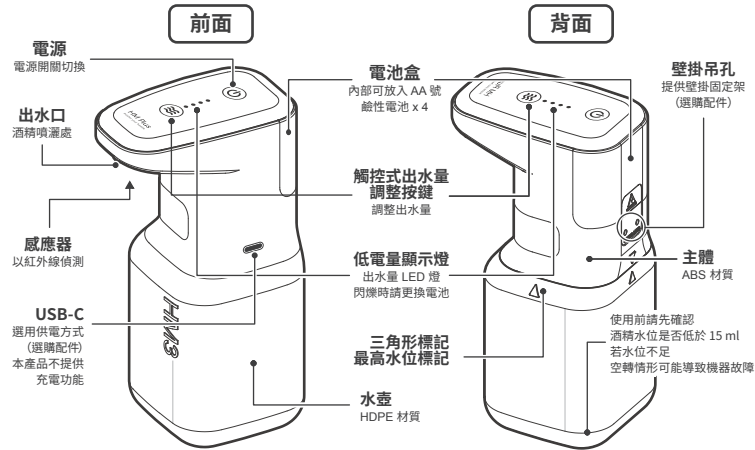
「HM Plus 乾洗手液」使用注意事項 (以下簡稱乾洗手液)

- 乾洗手液包含酒精成分，保管、使用時皆嚴禁煙火
- 乾洗手液不可食用
- 乾洗手液若不慎侵入眼睛，請立即以大量清水沖洗
- 乾洗手液請放置於幼兒無法取得之處
- 本機器適合於室內溫度 5-40°C 的範圍內操作，以免酒精蒸發而造成噴出溶劑量降低，影響清潔效果
- 淨手液當中避免自行添加任何其他添加物，否則會造成出水口堵塞故障

本機使用注意事項

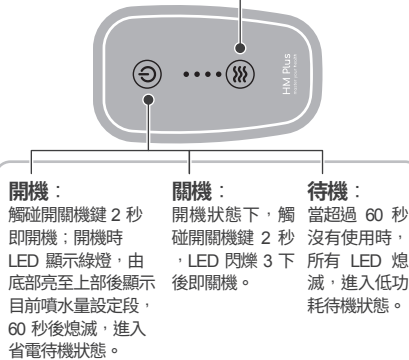
- 嚴禁使用「HM Plus 乾洗手液」或酒精之外的液體，否則可能造成出水口腐蝕或堵塞故障
- 添加酒精時，請勿超過瓶身背面上端的三角形標記處，以免因溢出而導致機器故障
- 安裝、移動機器時，請保持垂直狀態，傾斜或橫放則可能使酒精外溢，導致機器故障
- 請使用 AA 號鹼性電池，安裝電池時請務必確認對應的正負極位置
- 請勿同時使用兩個不同品牌的電池或同時使用新舊不一的電池
- 本產品使用插電方式時，請將電池取出，避免電池長時間未使用導致漏液現象造成機器損壞
- 若長時間不使用時，請將電源關閉並將電池取出，並將瓶身內的乾洗手液/酒精倒出，乾燥瓶身
- 本機防水等級為 IPX4（防濺型），請勿用水沖洗或放於雨中使用
- 本機器採紅外線感應式，強烈陽光可能造成感應不穩定

各部位名稱與功能



設定

出水量設定：
開機狀態下，觸碰出水鍵可調整出水量

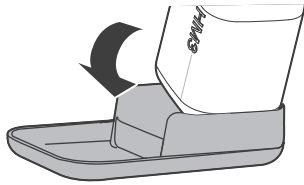


產品規格

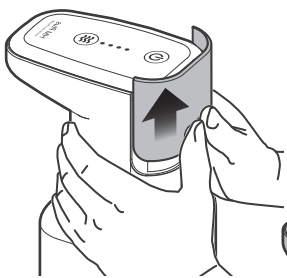
產品尺寸	大瓶身:100 x 130 x 238 mm 小瓶身:100 x 130 x 198 mm
產品重量	含電池及水壺約為 400 g
出水方式	四段可調整式 (±0.2 c.c. 容許誤差值) 第一段:0.5 c.c. 第二段:0.7 c.c. (預設值) 第三段:1.0 c.c. 第四段:1.5 c.c.
馬達規格	直流電動抽水馬達
電池規格	AA 鹼性電池 x 4
USB-C 規格	5V1A

使用前的準備

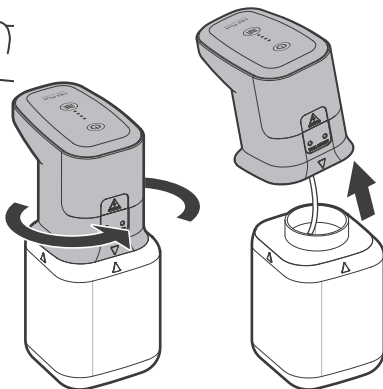
【1】將機器插入盛水盤內。



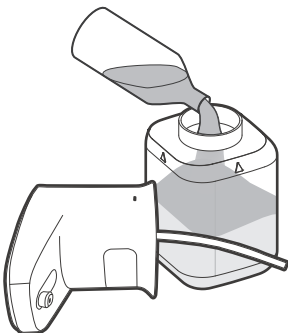
【2】推出電池蓋，正確安裝 4 顆 AA 電池，蓋上電池蓋。產品預設安裝電池後是 OFF 狀態，避免安裝電池過程產品動作。



【3】將頂端主體往逆時針方向轉半圈，旋起後取出。請將主體放置於乾淨桌面，以避免矽膠管沾染灰塵。



【4】將酒精倒入瓶身至背面上端的滿水位標記處後，旋回頂端主體即可。
※ 主體旋入瓶身前請保持矽膠管乾淨無灰塵。

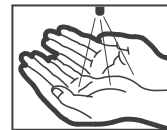


使用步驟



【1】將手掌置於出水口下方，機器即感應並噴灑出酒精，噴灑時 LED 同時顯示出水量設定段

【2】用手掌接住酒精，直到出水口停止噴灑



【3】將酒精均勻塗抹於手掌、手指、指甲等處，雙手輕輕摩擦至自然乾燥

有關機器清潔

- 感應器若有指紋、灰塵、髒汙影響感應功能時，請以棉棒輕拭感應器，維護感應功能
- 機器外觀若有髒汙，請以軟布擦拭，或沾水擦拭後以其它乾布擦乾即可
- 本機器無防水功能，請勿使用含有大量水份的濕布擦拭，更不可直接沖洗機器主體
- 請勿使用金屬刷、尼龍刷、化學海綿、漂白劑等用品清潔機器

故障排除

使用時，聽到馬達運轉聲卻無噴灑酒精	請確認瓶身內的酒精是否在最低水量段位之上，低於最低水量段位恐無法正常運轉
使用時，無馬達聲，也無噴灑酒精	請檢查電源是否已開啟？ 請檢查乾電池安裝方向是否正確？ 低電量顯示燈是否閃爍？若閃爍請更換新電池
使用時，酒精不正常的大量噴灑	機器放置於金屬等光亮表面上使用時，可能會造成感應器產生判斷錯誤情形，應在機器下方鋪設布墊等物品，隔絕光源反射
未使用時，酒精不斷噴灑	